

RamPlug™ – Sản Phẩm Tắc-Kê Nhựa



Vật Liệu Nền

- Bê tông
- Đá
- Gạch bloc đặc
- Gạch đất sét nung đặc
- Gạch bloc bê tông nhẹ ACC

Các Ứng Dụng Tiêu Biểu

- Tấm ốp tường
- Tấm ốp đế
- Ván lót sàn
- Khung cửa gỗ

Tắc-kê Nhựa Có Phần Giãn Nở Dài Dùng Cho Tường Gạch Rỗng

Với nhiều loại kích thước sẵn có, tắc-kê nhựa RamPlug™ tạo nên điểm neo chịu lực trung bình trong bê tông, gạch đất sét nung rỗng, và chịu lực nhẹ trong bê tông nhẹ

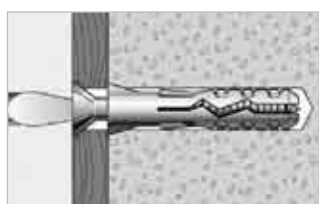
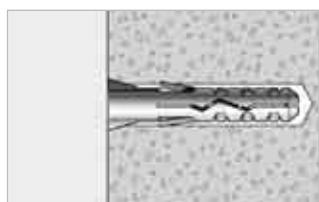
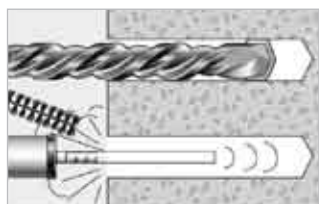
Ưu Điểm Của Sản Phẩm

- Các gai chống xoay giúp ngăn tắc-kê bị xoay trong lỗ khoan khi siết
- Áo nở bằng nhựa làm giảm sự truyền nhiệt so với tắc-kê sắt
- Vành cổ tắc-kê với vít chìm giúp tạo bề mặt hoàn thiện phẳng
- Được làm bằng nhựa có khả năng chịu tải cắt cao
- Được lắp đặt xuyên bản mã nên giảm chi phí

Đặc Tính Kỹ Thuật

RamPlug™ là loại tắc-kê nhựa chịu lực nhẹ, chống xoay trong quá trình lắp đặt.

Biện Pháp Thi Công



1. Khoan lỗ đúng đường kính xuyên qua bản mã đến độ sâu yêu cầu của tắc-kê nhựa RamPlug™ đã chọn như trong tài liệu. Nếu Độ dày của bản mã mỏng hơn độ dày tối đa bản mã cho phép thì phải khoan sâu thêm nữa. Rồi thổi sạch bụi.
2. Đóng nhẹ tắc-kê nhựa đã chọn vào lỗ khoan, xuyên bản mã đến khi vành cổ tắc-kê chạm vào bản mã
3. Tạo lực giãn nở neo chặt bằng cách dùng tuốt-vít tay hay máy bắn vít để vặn vít sắt vào đến khi đầu vít chạm vành cổ tắc-kê.

RamPlug™ – Dòng Sản Phẩm Tắc-Kê Nhựa Độ Dài Chuẩn



Mã Hàng	Chi Tiết Tên Hàng	Đường Kính Tắc-kê (mm)	Tổng Chiều Dài Tắc-kê (mm)	Đường Kính Lỗ Khoan/ Tắc-kê (mm)	Độ Sâu Lỗ Khoan (mm)	Đường Kính Vít (mm)
7C-DNP0-5STD	5x25mm Standard RamPlug	5	25	5	30	2,5 - 4
7C-DNP0-6STD	6x30mm Standard RamPlug	6	30	6	40	3,5 - 5
7C-DNP0-8STD	8x40mm Standard RamPlug	8	40	8	50	4,5 - 6
7C-DNP1-0STD	10x50mm Standard RamPlug	10	50	10	60	6 - 8
7C-DNP1-2STD	12x60mm Standard RamPlug	12	60	12	75	8 - 10
7C-DNP1-4STD	14x70mm Standard RamPlug	14	70	14	85	10 - 12

* Loại tắc-kê này không bán kèm theo vít sắt